

SEPARADORES DE FLUIDOS Conexión Bridada ANSI ASME B16.5

Serie ANSI

Los separadores de fluidos a diafragma **JMH**, son dispositivos destinados a proveer un absoluto aislamiento entre los instrumentos de medición **-MANOMETROS, TRANSMISORES DE PRESION, PRESOSTATOS ETC.** – y los fluidos de procesos, cuyas características (corrosivos, sucios, contaminantes, con sólidos en suspensión, con alta temperatura, viscosos, con requerimientos de asepsia, etc.) hacen inadecuado el contacto de los mismos, con los internos de los instrumentos.

Su forma constructiva, con diafragma soldado por micro plasma, permite el desarme del separador sin ocasionar la pérdida del líquido de transmisión, lográndose un fácil y seguro proceso de limpieza sin riesgos de derrames y/o contaminación.

El cuerpo del separador se ha diseñado de forma tal, que solamente el diafragma se encuentre en contacto con el fluido de proceso, disponiéndose de esta manera, de una única superficie de contacto, apta para soportar las condiciones de proceso impuestas.



ESPECIFICACIONES TECNICAS

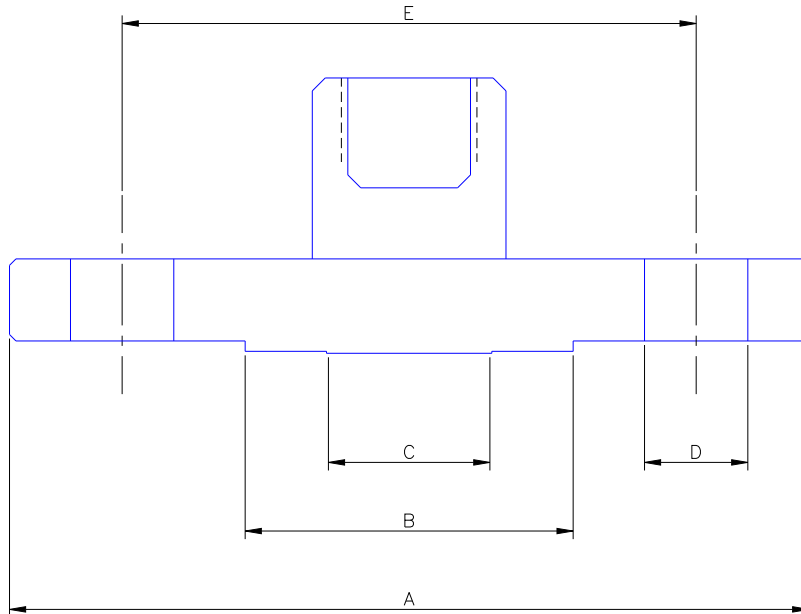
- Temperatura de trabajo: -20°C a +120°C.
- Precisión: a 20°C $\pm 0.5\%$ para conexión directa.
- Membrana: en AISI 316L, Tantalio, Hastelloy C, Monel, Titanio.
- Superficie en contacto con el proceso: en AISI 316L, Tantalio, Hastelloy C, Monel, Titanio.
- Conexión a instrumento: Montaje directo o vía capilar de extensión.
- Conexión a proceso: en AISI 316 brida ANSI ASME B16.5
- Líquido de transmisión: según especificaciones del cliente.

SEPARADORES DE FLUIDOS
Conexión Bridada ANSI ASME B16.5

Serie ANSI

DIMENSIONES

Bridada ANSI ASME B16.5 RF



DN	Serie	A	B	C	D	E
1"	150	107,9	50,8	30	15,9 x 4	79,4
1"	300	123,8	50,8	30	19,05 x 4	88,9
1"	600	123,8	50,8	30	19,05 x 4	88,9
1"	900...1500	149,2	50,8	30	25,4 x 4	101,6
1 1/2"	150	127	73	40	15,9 x 4	98,4
1 1/2"	300	155,6	73	40	22,2 x 4	114,3
1 1/2"	600	155,6	73	40	22,2 x 4	114,3
1 1/2"	900...1500	177,8	73	40	28,6 x 4	123,8
2"	150	152,4	92,1	50	19,05 x 4	120,6
2"	300	165,1	92,1	50	19,05 x 8	127
2"	600	165,1	92,1	50	19,05 x 8	127
2"	900...1500	215,9	92,1	50	25,4 x 8	165,1
3"	150	190,5	127	65	19,05 x 4	152,4
3"	300	209,55	127	56	22,2 x 8	168,3
3"	600	209,55	127	65	22,2 x 8	168,3
3"	900...1500	241,3	127	65	25,4 x 8	190,5

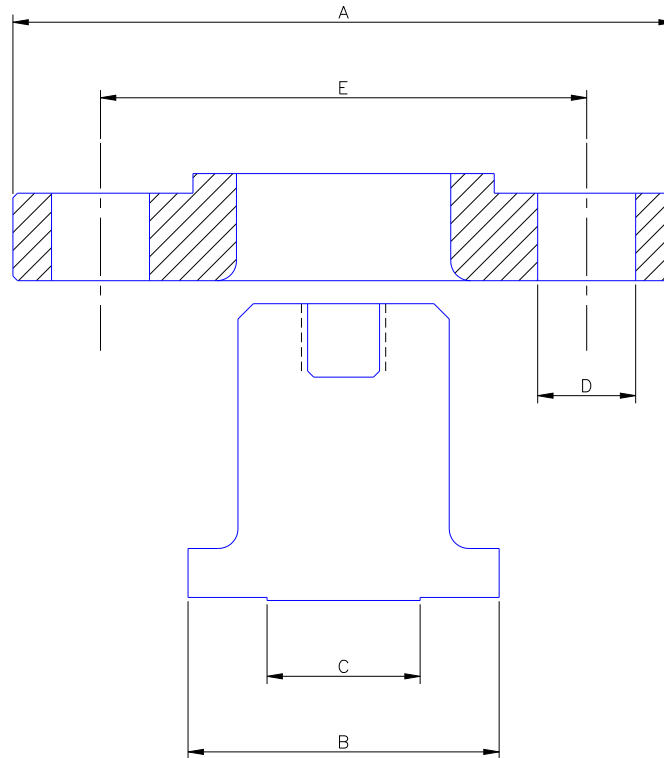
Todas las medidas esta expresadas en mm

SEPARADORES DE FLUIDOS
Conexión Bridada ANSI ASME B16.5

Serie ANSI

DIMENSIONES

Bridada ANSI ASME B16.5 Lap Joint



DN	Serie	A	B	C	D	E
1"	150	107,9	50,8	30	15,9 x 4	79,4
1"	300	123,8	50,8	30	19,05 x 4	88,9
1"	600	123,8	50,8	30	19,05 x 4	88,9
1"	900...1500	149,2	50,8	30	25,4 x 4	101,6
1 1/2"	150	127	73	40	15,9 x 4	98,4
1 1/2"	300	155,6	73	40	22,2 x 4	114,3
1 1/2"	600	155,6	73	40	22,2 x 4	114,3
1 1/2"	900...1500	177,8	73	40	28,6 x 4	123,8
2"	150	152,4	92,1	50	19,05 x 4	120,6
2"	300	165,1	92,1	50	19,05 x 8	127
2"	600	165,1	92,1	50	19,05 x 8	127
2"	900...1500	215,9	92,1	50	25,4 x 8	165,1
3"	150	190,5	127	65	19,05 x 4	152,4
3"	300	209,55	127	56	22,2 x 8	168,3
3"	600	209,55	127	65	22,2 x 8	168,3
3"	900...1500	241,3	127	65	25,4 x 8	190,5

Todas las medidas esta expresadas en mm